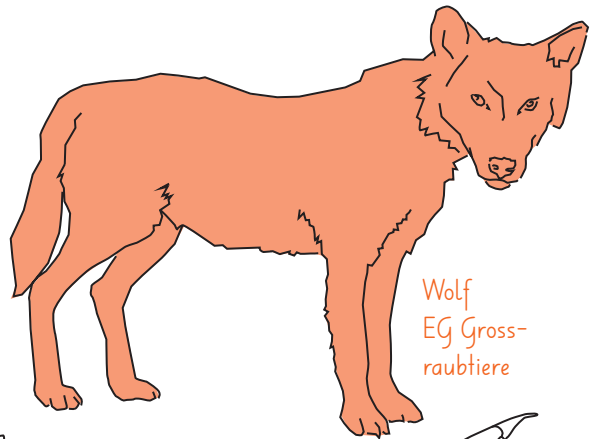


Tiersilhouetten-Quiz Lösung

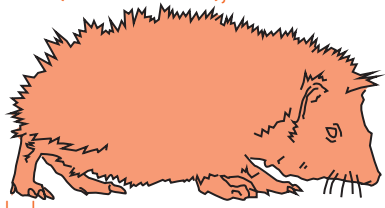
Welche Tiere erkennst du?

Suche sie im Museum und male nur die ausgestellten Tiere an.

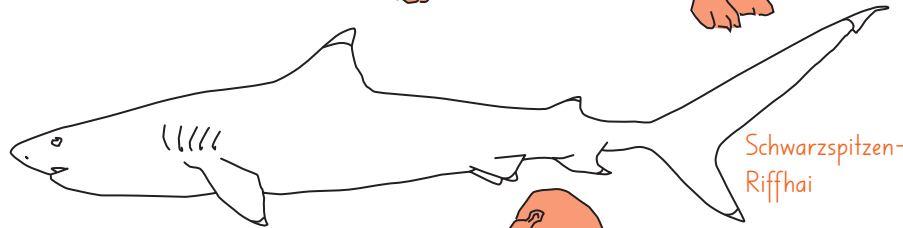
Achtung, zwei Knacknüsse sind dabei! Im Untergeschoss des Museums hat es zwar einen Hai, aber es ist ein Hammerhai. Bei der Kopfform siehst du den Unterschied zum Schwarzsippen-Riffhai. Einen Afrikanischen Strauß hat es nicht, dafür einen Emu (Vitrine Australis), der ziemlich ähnlich aussieht.



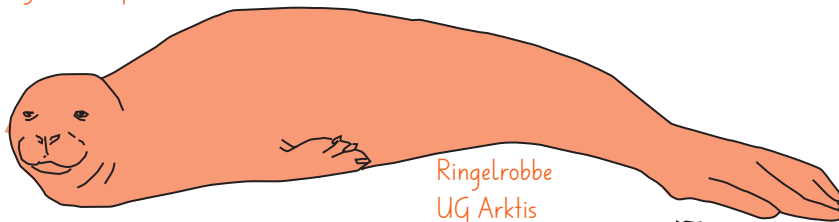
Wolf
EG Gross-
raubtiere



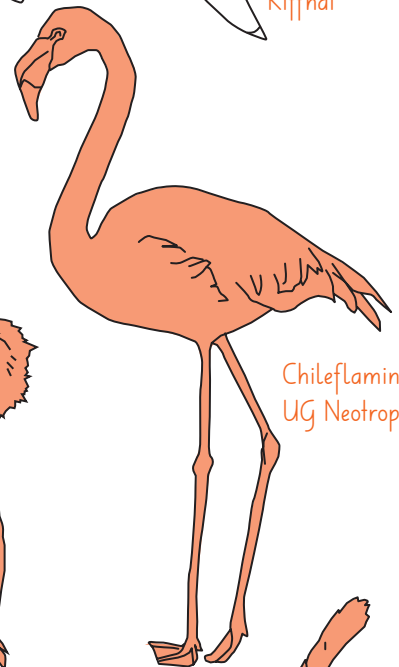
Igel
EG Insektenfresser



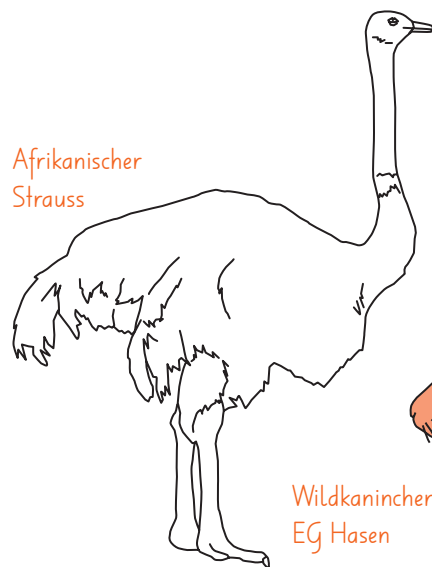
Schwarzsippen-
Riffhai



Ringelrobbe
UG Arktis



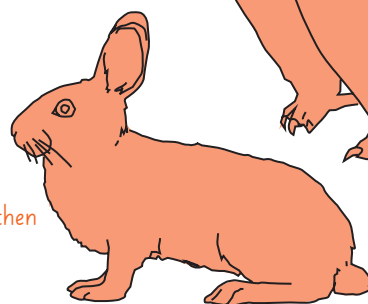
Chileflamingo
UG Neotropis



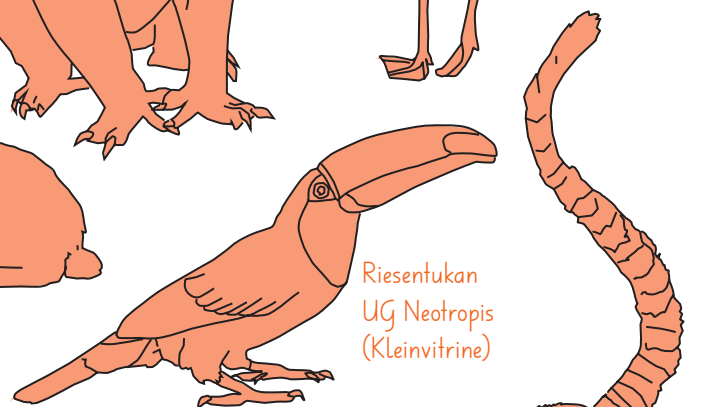
Afrikanischer
Strauss



Koala
UG Australis



Wildkaninchen
EG Hasen



Riesentukan
UG Neotropis
(Kleinvitrine)



Java-Nashorn
UG Orientalis

Katta
UG Madagaskar

